

TESSUTO URBANO CONSOLIDATO

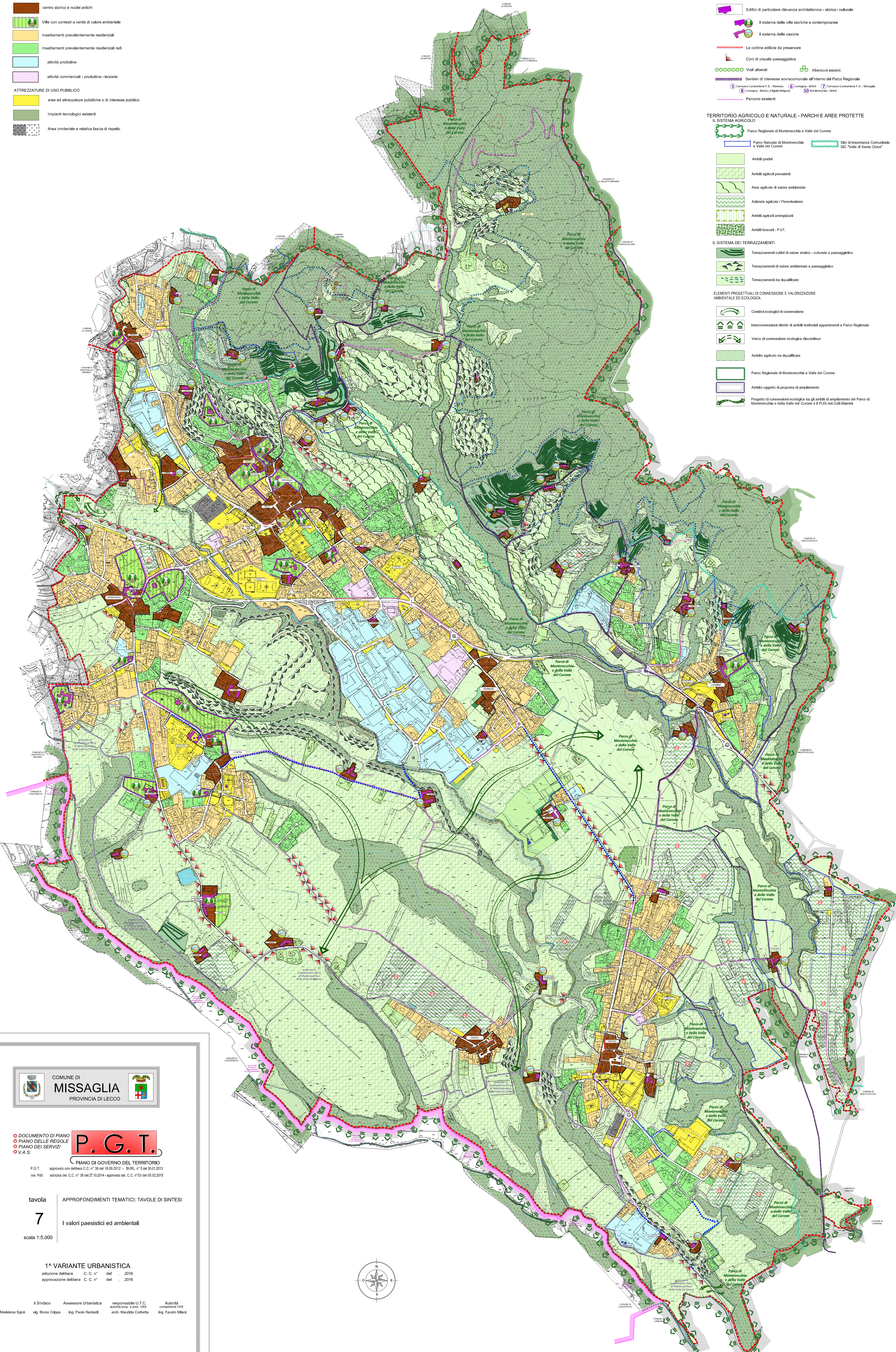
- centro storico e nuclei antichi
  - Ville con contesti a verde di valore ambientale
  - Insediamenti prevalentemente residenziali
  - Insediamenti prevalentemente residenziali radi
  - attività produttive
  - attività commerciali - produttive - terziarie
- ATTREZZATURE DI USO PUBBLICO
- aree ed attrezzature pubbliche o di interesse pubblico
  - Impianti tecnologici esistenti
  - Area omilante e relativa fascia di rispetto

ELEMENTI, PERCORSI E VISUALI PAESISTICHE SIGNIFICATIVE

- Edifici di particolare rilevanza architettonica - storica - culturale
- Il sistema delle ville storiche e contemporanee
- Il sistema delle cascine
- Le cortine edilizie da preservare
- Coni di visuale paesaggistica
- Viali alberati
- Alberature esistenti
- Sentieri di interesse sovramunicipale all'interno del Parco Regionale
- 5) Censuro Lombardo F.S. - Milano
- 6) Lomagna - Sesto
- 7) Censuro Lombardo F.S. - Milano
- 8) Lomagna - Sesto (Cigale Volpato)
- 9) Montevicchio - Sesto
- Percorsi esistenti

TERRITORIO AGRICOLO E NATURALE - PARCHI E AREE PROTETTE

- IL SISTEMA AGRICOLO
- Parco Regionale di Montevicchio e Valle del Curone
  - Parco Naturale di Montevicchio e Valle del Curone
  - Sito di Importanza Comunitaria SIC "Valle di Santa Croce"
  - Ambiti protetti
  - Ambiti agricoli prevalenti
  - Aree agricole di valore ambientale
  - Adattamenti agricoli / Fioricoltura
  - Ambiti agricoli antropizzati
  - Ambiti boscati - P.A.F.
- IL SISTEMA DEI TERRAZZAMENTI
- Terrazzamenti coltivi di valore storico - culturale e paesaggistico
  - Terrazzamenti di valore ambientale e paesaggistico
  - Terrazzamenti da riqualificare
- ELEMENTI PROGETTUALI DI CONNESSIONE E VALORIZZAZIONE AMBIENTALE ED ECOLOGICA
- Contorni ecologici di connessione
  - Interconnessioni dirette di ambienti territoriali appartenenti a Parco Regionale
  - Varco di connessione ecologica discontinua
  - Ambito agricolo da riqualificare
  - Parco Regionale di Montevicchio e Valle del Curone
  - Ambito oggetto di proposta di ampliamento
  - Progetto di connessione ecologica tra gli ambiti di ampliamento del Parco di Montevicchio e della Valle del Curone e il PUS del Coll'Isola



DOCUMENTO DI PIANO  
PIANO DELLE REGOLE  
PIANO DEI SERVIZI  
V.A.S.

**P.G.T.**

PIANO DI GOVERNO DEL TERRITORIO  
approvato con delibera C.C. n° 38 del 18.09.2012 - BURL n° 5 del 30.01.2013  
assente del C.C. n° 38 del 27.10.2014 - approvato del C.C. n° 103 del 05.02.2015

tavola APPROFONDIMENTI TEMATICI: TAVOLE DI SINTESI

7 I valori paesistici ed ambientali

scala 1:5.000

1ª VARIANTE URBANISTICA  
adozione delibera C.C. n° del 2016  
approvazione delibera C.C. n° del 2016

il tecnico il Sindaco Assessore Urbanistica responsabile U.T.C. Autorità competente V.A.S.  
dot. arch. Marielena Signorato slg. Bruno Orsini Ing. Paolo Redaelli arch. Maurizio Corbetta Ing. Fausto Manti

collaboratore  
Dot. Arch. Marielena Signorato - Lomagna (CO) - Via C. Battisti, 19 - Tel 031/3592032 - Fax 031/3592139 - Mail: elena@studiogsg.it

